

PALAIS DE TOKYO●

APPEL A PROPOSITIONS

EXPLOITATION D'ESPACES DE RESTAURATION

LORS D'UN FESTIVAL

15-18 SEPTEMBRE 2022

PALAIS DE TOKYO

LE PALAIS DE TOKYO

Le Palais de Tokyo est une institution culturelle du XXI^e siècle au projet et au territoire désormais élargis, où les artistes et les publics d'aujourd'hui explorent l'émergence de manières inédites de faire, de penser et de vivre.

Ce lieu à la personnalité unique fait interagir la création et la société d'aujourd'hui. Il invite les publics, les artistes et ses partenaires à partager l'aventure de l'émergence de nouveaux comportements, de nouvelles formes, de nouveaux langages, de nouvelles beautés.

Effervescent, enjoué, aventureux, le Palais de Tokyo, créé il y a vingt ans, réveillait Paris: anti-musée par excellence, friche rebelle dans le 16^e arrondissement, « palais » décalé et ambitieux, lieu d'échanges et de surprises, il fut le pionnier d'un mouvement de réconciliation entre la ville-lumière et l'art contemporain. Son modèle puis sa programmation ont fait école bien au-delà des frontières françaises, aussi bien dans le cercle des spécialistes que parmi les amateurs.

PALAIS DE TOKYO

Le Palais de Tokyo organise sur son site des expositions et performances d'art contemporain et dédie sa programmation à la création sous toutes ses formes.

Au-delà de l'activité des expositions et des événements, le Palais de Tokyo est un véritable lieu de vie, accueillant de multiples activités gérées par des partenaires.

A la date de publication du présent appel à propositions, le Palais de Tokyo accueille notamment une librairie, deux restaurants et un espace restauration légère/bar, ainsi que des salles audiovisuelles, événementielles et club.



PALAIS DE TOKYO

LE FESTIVAL *ALLIANCE DES CORPS*

MARINELLA SENATORE

Pour les vingt ans du Palais de Tokyo, et après deux années passées à se réinterroger sur comment être ensemble, comment redevenir une communauté élective et physique, il semblait important de donner de l'espace à un Festival conçu comme moment de fête et de célébration, mais aussi comme emblème de l'action de penser ensemble à de nouveaux rituels et formes ouvertes.

De cette réflexion est née l'envie de donner carte blanche à l'artiste Marinella Senatore (Cava de Tirreni, Italie, 1977), probablement l'une des artistes italiennes les plus connues de la scène internationale, grâce à son engagement et à ses œuvres souvent conçues comme expérience artistique chorale.

Depuis une dizaine d'années, Marinella Senatore développe un art participatif expérimentant la puissance créatrice du groupe, engageant un dialogue entre l'histoire, la culture et les structures sociales. Grâce à un travail d'enquêtes et d'échanges suivant la méthode documentaire, elle travaille à faire émerger des systèmes alternatifs de socialisation : de gigantesques parades, un hymne, un salon de thé, une pièce radiophonique ou un opéra filmé. Marinella Senatore mène des « actions » qui pourraient s'apparenter à des rituels contemporains et produit des installations pour reconstruire les communautés et alimenter une mémoire collective. Grâce à l'art, qu'elle conçoit comme une sculpture sociale, elle cherche à donner forme aux questionnements, à redistribuer les rôles entre l'amateur et le professionnel, entre l'artiste et le public.

PALAIS DE TOKYO

Marinella Senatore s'est ainsi interrogée sur la signification des 20 ans du Palais de Tokyo, en posant la question du rôle d'un centre d'art aujourd'hui, après une pandémie, essayant d'identifier son corps social. De cette réflexion naît *Alliance des corps*, un take-over du Palais de Tokyo pendant 4 jours, une occupation artistique des espaces, par et pour des communautés d'artistes, dans les domaines et disciplines les plus diverses. Un projet qui célèbre l'être ensemble, l'engagement, le féminisme, l'inclusion, axé sur l'accomplissement personnel et l'apprentissage non hiérarchique, l'auto-formation et la création d'une citoyenneté activée par l'éducation informelle.

L'artiste invite ainsi un nombre important de communautés artistiques avec des prérogatives sociales et politiques visant à créer un kaléidoscope des possibilités de la force du collectif.

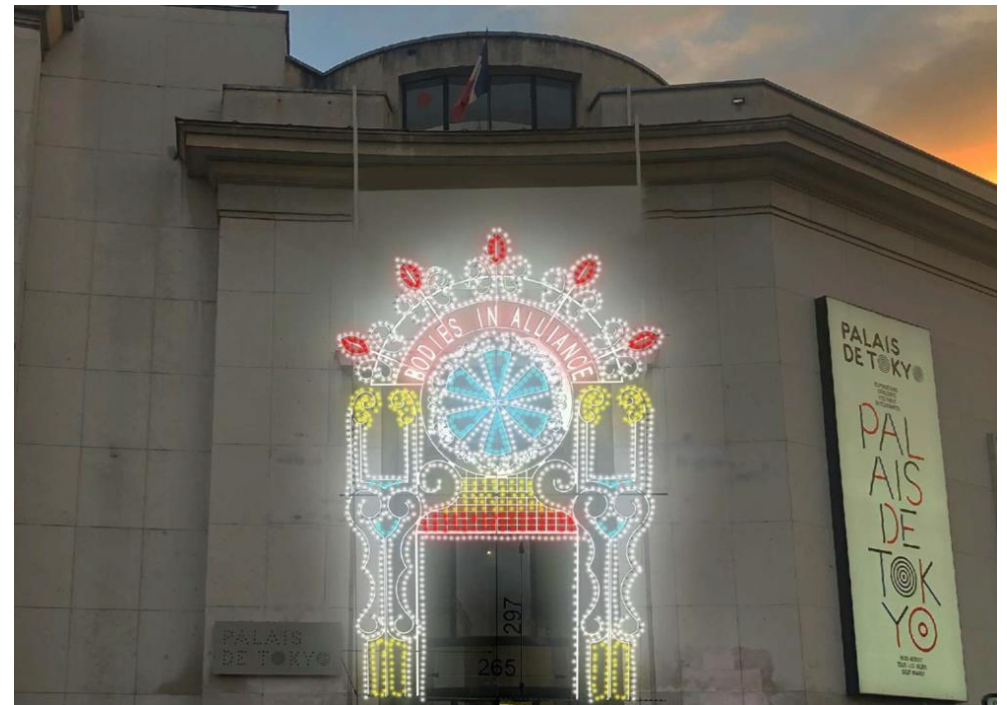
Groupes de danses traditionnelles et contemporaines, danse-contact, art du déplacement, natation synchronisée ou encore claquettes, chorales, slam poetry, médiation, musique tribale et boxe féminine, tout ce qui interroge l'empathie et le toucher, qui nous mène à respirer ensemble. En effet, la priorité dans le travail de Marinella réside dans la nécessité de rendre possibles certaines relations entre les êtres humains, en travaillant sur la rencontre et le dialogue en continu, où « participer » ne signifie pas seulement collaborer, mais plutôt faire partie d'un ensemble.

PALAIS DE TOKYO

Marinella Senatore va ainsi travailler sur un espace à la fois physique et symbolique et la scénographie de ce paysage, composé par des communautés, se constituera d'œuvres qui s'inspirent des illuminations de la tradition populaire du sud de l'Italie.

Puisant dans les traditions populaires et la mémoire historico-collective, les luminaires traditionnels sont détournés en matière narrative, incarnation d'un récit, d'un process, de lieu de retrouvailles. Dans les luminaires se dressent des phrases provenant d'éclectiques archives personnelles de l'artiste, slogans qui visent l'émancipation et l'autodétermination ou une sorte de floraison personnelle comme le dit Marinella Senatore. La lumière est ainsi utilisée comme matière narrative, architecture éphémère qui crée l'agora, la place publique et dessine de véritables espaces d'agrégation et de socialisation.

Des monuments lumineux érigés non pas en mémoire d'un passé mais dédiés à la citoyenneté, à son potentiel spirituel et mental, à une nouvelle idée de l'être ensemble.



PALAIS DE TOKYO●

DONNEES CLES DU FESTIVAL

Lieu : Palais de Tokyo, 13 avenue du Président Wilson, 75116 Paris

Dates : 15 - 18 septembre 2022 (4 jours)

Horaires de présentation : 14h - minuit

Programme : Performances artistiques, lectures, workshops, dj sets, etc.

APPEL A PROPOSITIONS - EXPLOITATION D'ESPACES DE RESTAURATION

En complément des espaces de restauration déjà présents sur le site du Palais de Tokyo, ce dernier propose l'occupation et l'exploitation de deux espaces de restauration complémentaires pour la durée du Festival et les opérations de montage et de démontage nécessaires.

Les modalités techniques et administratives de ces occupations et exploitations sont prévues dans le document de consultation joint.

Les deux espaces concernés se situent respectivement sur le parvis bas (espace n°1) et sur le parvis haut (espace n°2) entre le bâtiment du Palais de Tokyo et le bâtiment du Musée d'art moderne de Paris (soit entre le 11 et le 13 avenue du Président Wilson, 75116 Paris).

PALAIS DE TOKYO●

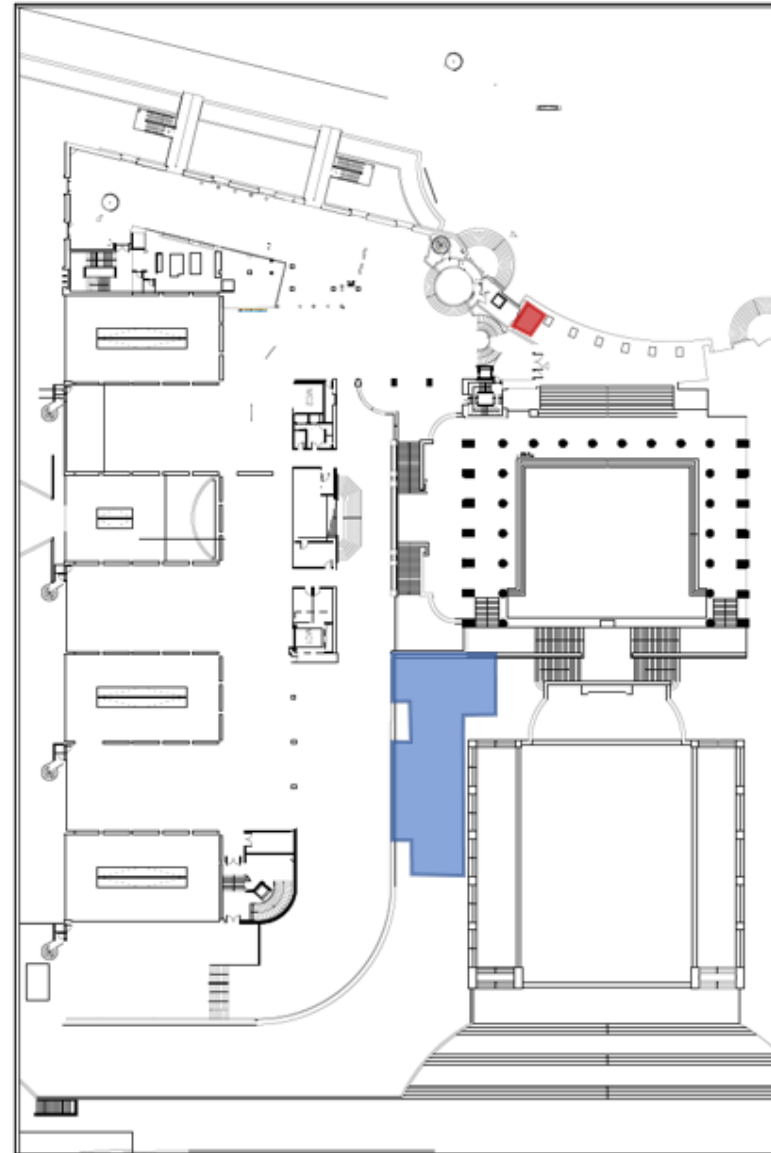
PLAN DE SITUATION DES ESPACES



Espace 1 (parvis bas)



Espace 2 (parvis haut)



ESPACE 1 (PARVIS BAS)

ACTIVITES

Dans le cadre de l'exploitation de l'Espace n°1, l'Occupant développera une activité de petite restauration et de débit de boissons (y compris boissons alcoolisées), de type restauration rapide et/ou « street food ».

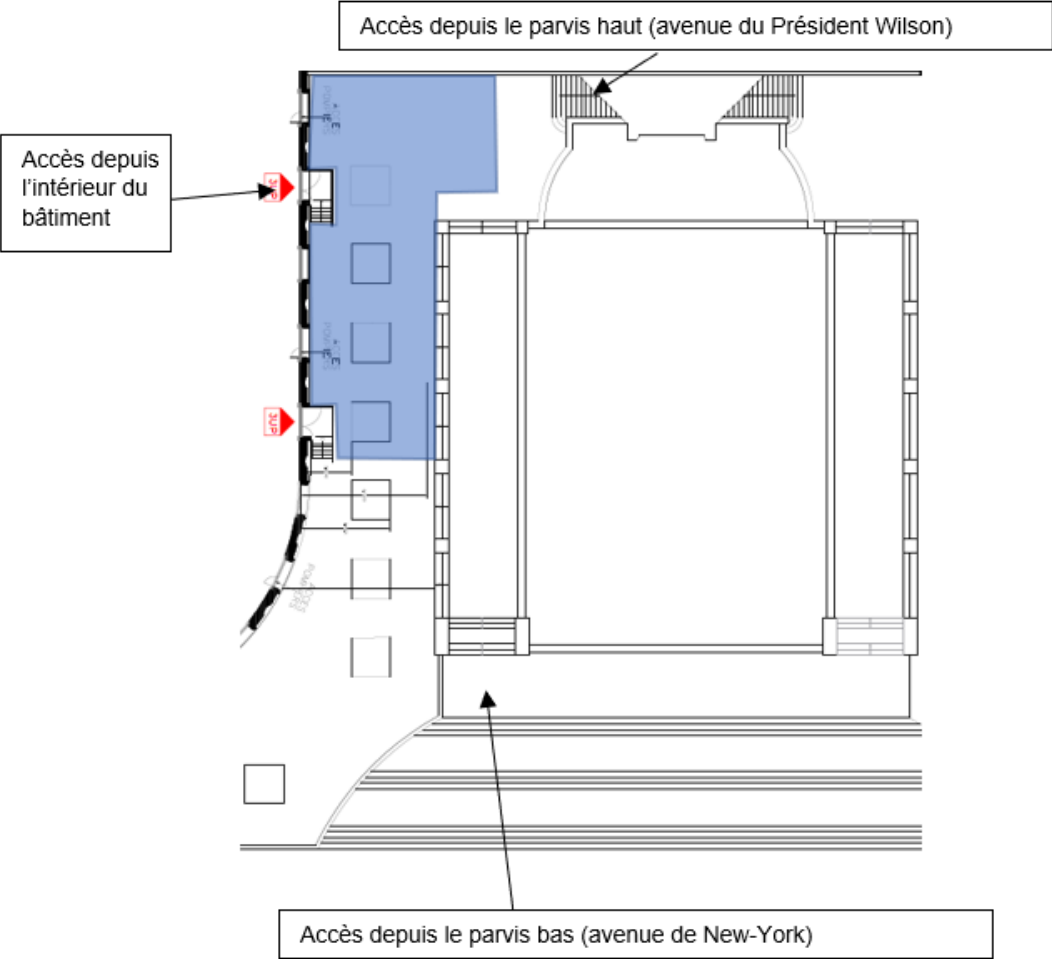
L'exploitant devra proposer à la fois la possibilité de consommer les produits à emporter et une consommation des produits sur place, avec des places assises.

Les installations correspondantes sont à définir par l'Occupant et pourront consister notamment en un comptoir de vente de type bar, des chaises, des chaises longues, des tables, des mange-debout, ainsi que des installations techniques et d'éclairage.



ESPACE 1 (PARVIS BAS)

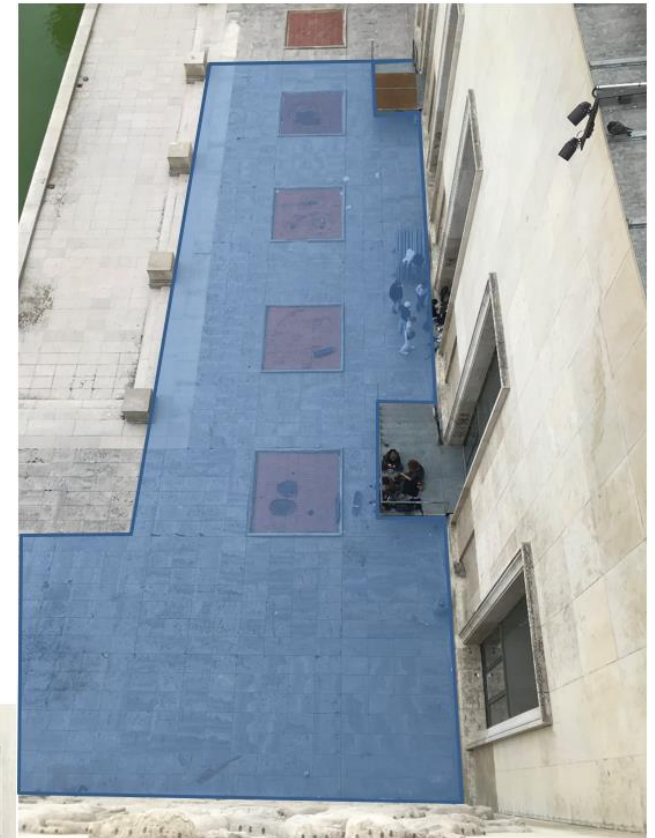
PLAN DETAILLE



PALAIS DE TOKYO

ESPACE 1 (PARVIS BAS)

VISUELS



ESPACE 2 (PARVIS HAUT)

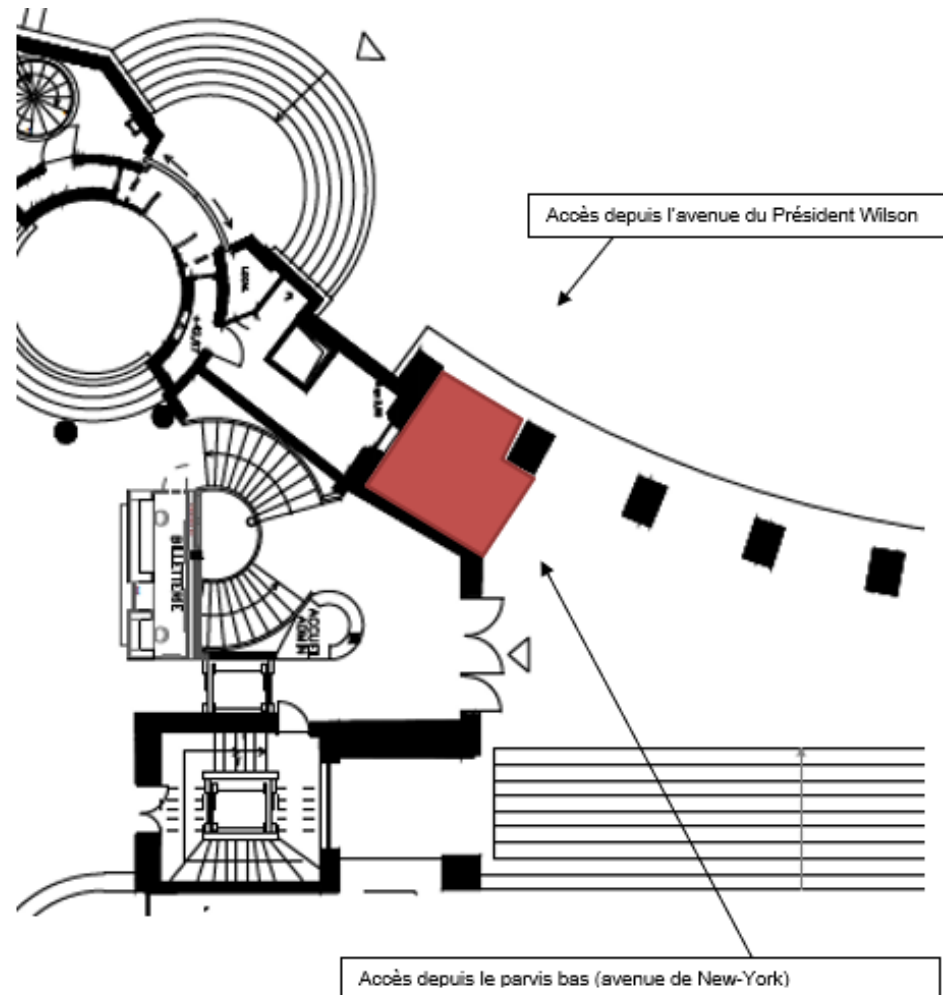
ACTIVITES

Dans le cadre de l'exploitation de l'Espace n°2, l'Occupant développera une activité de petite restauration et de débit de boissons (y compris boissons alcoolisées), de type collations, sandwiches ou « snacking », exclusivement en vente à emporter.

Les installations correspondantes sont à définir par l'Occupant et pourront consister notamment en un comptoir de vente de type bar ainsi que des installations techniques.

ESPACE 2 (PARVIS HAUT)

PLAN DETAILLE



PALAIS DE TOKYO●

ESPACE 2 (PARVIS HAUT)

VISUELS

