

Palais de Tokyo

CSE, ASSOCIATIONS
ET COLLECTIVITÉS





SOMMAIRE

Bienvenue au Palais de Tokyo !	5
Votre offre	7
Que voir au Palais de Tokyo ?	8
Programmation 2025	9
Les espaces du Hall	16
Pour se restaurer	20
Les visites	24
Informations pratiques	26

The logo for Palais de Tokyo, featuring the text "Palais de Tokyo" in a bold, white, sans-serif font, enclosed within a white circular border. The background of the logo is a dark, circular image showing an interior view of the building's architecture.

Palais
de
Tokyo



Café du Palais

BIENVENUE AU PALAIS DE TOKYO !

Effervescent, chaleureux et pionnier, le Palais de Tokyo est un centre d'art contemporain et un espace d'expositions unique en son genre.

Situé entre la Tour Eiffel et les Champs-Élysées, riche d'une architecture unique et d'une histoire passionnante, le Palais de Tokyo est, depuis 2002, le lieu vivant de découverte des artistes d'aujourd'hui.

Ouvert de midi à 22h avec une nocturne jusqu'à minuit le jeudi, il est un territoire d'apprentissage, d'expériences, d'émotions et de vie.

Porté par la volonté de changer notre vision de l'art, le Palais de Tokyo nous convie à devenir les témoins des audaces de notre époque et à vivre l'expérience de l'art en train de se faire, sous toutes ses formes.



VOTRE OFFRE

Tout au long de l'année, en journée ou en soirée, faites découvrir à des prix avantageux la création contemporaine aux membres de votre entreprise, collectivité ou association !

Avantages :

- Billets valables 1 an pour la saison d'expositions de votre choix
- Billets coupe-file
- Billets format numérique
- Billets pouvant être attribués nominativement

	Prix public	Remise	Votre prix
20 à 49 billets	13 €	10%	11,70 €
50 à 99 billets		15%	11,05 €
100 à 199 billets		20%	10,40 €
+ de 200 billets		25%	9,75 €

Attention les billets ne peuvent être ni prolongés ni remboursés.



© Quentin Chevrier

QUE VOIR AU PALAIS DE TOKYO ?

Centre d'art contemporain, le Palais de Tokyo ne présente pas de collection permanente mais vit au rythme de saisons d'expositions temporaires, accompagnées de nombreuses offres de médiation, (visites et ateliers) et d'une riche programmation culturelle : rencontres, performances, concerts, projections...

Expositions monographiques d'artistes français et internationaux, émergents et reconnus, expositions collectives thématiques en écho aux grands enjeux de société, interventions artistiques d'envergure, découvrez à chacune de vos visites de nouvelles œuvres et de nouveaux récits en arpentant ce Palais en permanente métamorphose !

PROGRAMMATION 2025

Saison Printemps 2025 Du 21 février au 11 mai 2025

« Joie collective ».

Parler de joie, aujourd'hui ? Alors que les actualités évoquent souvent menaces, inquiétudes, morosité ? Parler de collectif, alors que l'humeur générale paraît favoriser certains individualismes et replis sur soi, masquant les élans positifs et solidarités nouvelles à l'œuvre dans de nombreuses sphères de la société ?

C'est bien à partir de cette réalité que nous revendiquons aujourd'hui, au Palais de Tokyo, ce sous-titre que nous donnons à toute une saison. La joie collective non pas comme déni ou parenthèse enchantée, non pas comme une suspension de la lucidité, mais comme une résistance consciente, active, à l'ordre dépressif du monde. Une occasion de connecter la création contemporaine avec des formes en dehors des stricts canons de l'art, en naviguant vers d'autres rives esthétiques, en convoquant d'autres images.

Nous espérons que cette liberté joyeuse des formes sera donc partagée, contagieuse, débordante, prouvant qu'elle est elle-même d'une actualité brûlante, autrement dit urgente, nécessaire et vitale.

Guillaume Désanges
Président du Palais de Tokyo

Joie collective - Apprendre à flamboyer !



Lorraine O'Grady, *Art is...* (*Front Troupe*), Lorraine O'Grady's Troupe avec Mile Bourgeoise Noire, lors de l'African American Day Parade à Harlem en 1983.

Photographie : Courtesy de la Galerie Mariane Ibrahim et de Lorraine O'Grady / Artists Rights Society (ARS), New York

Joie collective - Apprendre à flamboyer ! est une exposition collective et participative qui s'intéresse aux cultures populaires de rassemblement et aux dynamiques de groupe, propices à l'expérience et l'apprentissage de la joie dans nos quotidiens.

Elle réunit une flamboyante scène internationale d'artistes et d'initiatives inspirés par les formes d'occupation festives et sociales de l'espace public. En rassemblant des pratiques souvent collaboratives et relationnelles, imprégnées des principes des droits culturels et de justice sociale, elle célèbre nos manières de créer du commun et de s'organiser collectivement.

Joie collective - Une iconographie

A l'occasion de cette saison placée sous le signe de la joie collective, une archive iconographique de 400 images collées sur les murs du bâtiment, en dehors des salles d'exposition, propose des références volontairement éclectiques et diversifiées. Des cultes traditionnels aux raves party, des manifestations politiques aux costumes de carnaval, c'est une invitation à s'imprégner, par l'image, des couches multiples du sujet tout en tissant des liens entre les différentes expositions de la saison.

Raphaël Barontini, Quelque part dans la nuit, le peuple danse



Raphaël Barontini, 2023, Crédit photo : Jalil Ourguedi. Courtesy de l'artiste et Mariane Ibrahim(Chicago, Paris, Mexico) © ADAGP, Paris, 2024

L'artiste Raphaël Barontini opère une relecture de l'histoire, notamment africaine et caribéenne, en proposant des narrations vivantes et mouvantes qui allient techniques contemporaines et archives du passé. Il questionne la figuration et la tradition de la peinture classique avec une sélection d'œuvres récentes ou créées spécialement pour l'occasion. Tableaux, costumes, pièces textiles, œuvre sonore et performance sont présentées dans une scénographie originale.

Renée Levi, *La Elle*

Invitée à déployer sa peinture dans La Zone – l’espace d’accueil gratuit du Palais de Tokyo, l’artiste Renée Levi élargit l’espace qui sert habituellement de passage et le redéfinit en l’étirant entre un vitrail plein format conçu numériquement et une peinture murale. Entre opacité et translucidité, gestes, ratures et écritures viennent révéler leur environnement et faire corps avec les teintes des pierres et des marbres, la verticalité et la transparence des vitres, la structure brute du bâtiment.

RAMMELLZEE, *ALPHABETA SIGMA*

Du 21 février au 7 septembre 2025 (prolongation estivale).

Première célébration européenne d’envergure, cette exposition rend un hommage inédit à RAMMELLZEE. Figure iconique mais largement méconnue de la scène alternative américaine des années 1980, remarquée pour ses peintures abstraites colorées et ses effigies déjantées, RAMMELLZEE explore aussi bien le dessin que la sculpture, la performance et la musique. Cette exposition témoigne des engagements politiques et poétiques de cette légende des prémices du hip-hop, autour des lettres et du langage inspirés aussi bien par les codes du graffiti que par les enluminures médiévales.



RAMMELLZEE, © Mari Horiuchi. Courtesy de Red Bull Arts New York et de Rammellzee Estate

Saison Été 2025

Du 13 juin au 7 septembre 2025

La saison d'été 2025 est une continuation de la thématique de la joie et de la création, qui se formule par une invitation à Vivian Suter, dont le travail pictural est en prise direct avec la nature environnante, et une exposition personnelle de Thảo Nguyễn Phan, en lien avec la ligne de travail géographique déployée par le Palais autour de l'Asie du Sud-Est et ses liens avec la France. La saison voit aussi se poursuivre l'exposition d'ampleur consacrée à RAMMELLZEE.

Vivian Suter, *Disco*

Rassemblant un ensemble majeur d'œuvres de Vivian Suter, grande figure de la peinture abstraite, cette exposition entend retracer le parcours d'une artiste singulière, peu montrée en France. L'accrochage de ses toiles est partie intégrante de la pratique de l'artiste, déjouant les codes de la peinture moderne en proposant une relation physique avec le public. Toiles suspendues depuis le plafond, labyrinthes créés pour chaque lieu proposent une expérience immersive de la matière et de la couleur.

Au Palais de Tokyo, ce processus sera poussé à son maximum, avec une exposition monumentale de près de 500 peintures permettant au public de s'immerger au milieu des œuvres comme dans une jungle picturale où les toiles libres se superposent, s'empilent ou flottent au vent.

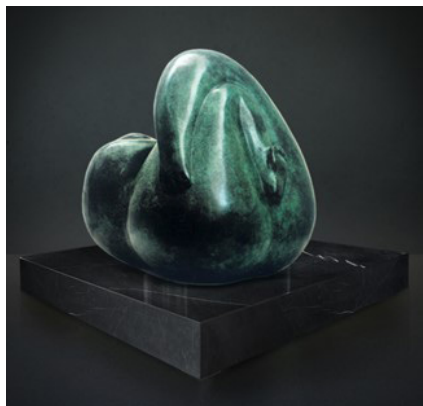


Vivian Suter, *Untitled*, n.d., techniques mixtes sur toile, 240 x 180cm.

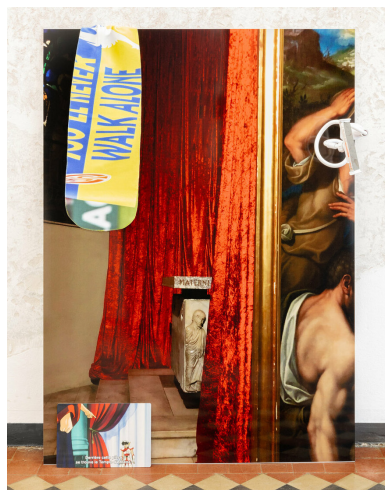
Thảo Nguyễn Phan, *Le soleil tombe sans un bruit*

Pour sa première monographie en France, l'artiste Thảo Nguyễn Phan présentera une sélection d'œuvres (vidéos, peintures, sculptures, installations) s'attachant notamment à différentes figures historiques liant la France et le Vietnam. L'occasion de développer une polyphonie de regards sur son pays, dans lesquels traditions populaires et faits historiques, enjeux écologiques et vie quotidienne se confondent dans une dimension onirique.

En se penchant sur la figure de l'artiste Điềm Phùng Thị, l'une des premières sculptrices modernistes vietnamiennes, Thảo Nguyễn Phan réfléchit aux significations sociales de l'histoire de l'art et aux relations intergénérationnelles entre les femmes artistes dans des contextes postcoloniaux.



Diem Phung Thi, *La Terre*, 1965, bronze, 80 x 80 x 75cm.



Chalisée Naamani, *Athéna*, 2023, Impressions sur aluminium, impression sur tissu polaire, support de téléphone, réplique/faux téléphone, impression sur papier autocollant, 100 x 140 x 37 cm.

Chalisée Naamani

Chalisée Naamani crée des « vêtements-images » à partir de photographies qu'elle prend avec son téléphone ou récupère sur Internet, et dont elle fait de grands collages numériques, qu'elle imprime ensuite sur différents supports. Pour son exposition au Palais de Tokyo, l'artiste franco-iranienne a pensé une installation *in situ* à l'aide d'associations d'images et de sculptures composites qui explorent les multiples manières de construire son corps.

Saison Automne 2025

Du 23 octobre 2025 au 15 février 2026

Naomi Beckwith, directrice adjointe et curatrice en cheffe du Guggenheim Museum de New York, sera la directrice artistique de la saison d'automne 2025 du Palais de Tokyo. Cette invitation est inspirée par les modèles de commissariat général dans le cadre des grandes expositions internationales et des « cartes blanches » qui ont marqué l'identité du Palais de Tokyo pendant plus de dix ans.

Carte blanche à Naomi Beckwith, *ECHO DELAY REVERB* *Art américain et pensées francophones*



Portrait de Naomi Beckwith, musée Guggenheim, New York.

Un vaste projet, original et spéculatif, a été imaginé spécialement pour le Palais de Tokyo par Naomi Beckwith. Il vient pour la première fois présenter un phénomène souvent commenté : l'influence de la pensée française sur la culture et l'art américain depuis les années 1960.

Si l'imaginaire collectif a retenu le succès incontesté de la « French Theory » des années 1960-1970, cette saison investiguera d'autres influences, plus diverses et plus actuelles pour tenter de comprendre les liens profonds entre les Etats-Unis et la France et les sphères d'influences réciproques, qu'elles soient artistiques, culturelles et intellectuelles entre ces deux pays.

LES ESPACES DU HALL

LE HAMO

Espace de médiation, d'éducation et d'inclusion

Inauguré en septembre 2023, le hamo est l'espace de médiation culturelle du Palais de Tokyo. Accessible depuis le hall d'entrée, son positionnement central traduit la volonté de rapprocher les œuvres et les publics dans une logique alliant permaculture institutionnelle et droits culturels.

Le hamo est destiné à l'accueil des publics dans leur plus grande diversité (visiteurs individuels, familles, groupes scolaires, personnes en situation d'exclusion ou de handicap, relais socio-éducatifs...) avec une attention particulière portée à la santé mentale. À cet effet, le Palais de Tokyo a créé un comité d'orientation scientifique afin de l'accompagner dans sa réflexion sur la création de ressources en matière de médiation pour les publics en situation de handicap cognitif et psychique.

Véritable plateforme de rencontres, le hamo a ainsi pour vocation d'imaginer de nouvelles manières d'imaginer et créer. Tel un village au cœur du Palais de Tokyo, il incarne et affirme le rôle social et citoyen du centre d'art en visant à initier des rapprochements et créer des points de convergence entre médiation culturelle et soin.



Ouvert 6/7 jours

Lundi, mercredi, jeudi et vendredi : 10h-18h30

Samedi, dimanche : 14h-18h

Fermé le mardi





© Quentin Chevrier

La chambre des échos

La chambre des échos est un espace de programmation et de médiation culturelle. Elle propose des expositions et des événements à échelle et durée variables dans la zone d'accueil gratuite du Palais de Tokyo. Elle est pensée comme un espace souple et réactif, inspirée par la logique des droits culturels, qui vise à reconnaître le droit de chaque personne ou de chaque groupe à participer à la vie culturelle et à exprimer sa culture.



©Fotoautomat

Foto Automat Le photomaton

Dans le hall du Palais de Tokyo, l'un des derniers photomaton argentiques, restauré et installé en 2007.

La librairie Walther König et Cahiers d'art



La librairie du Palais de Tokyo initie, complète ou accompagne toutes vos fringales d'art contemporain.

Walther König & Cahiers d'Art, deux enseignes phares dans le monde de l'art, s'unissent pour créer au sein du Palais de Tokyo l'une des plus grandes librairies d'art de Paris.

Sur 450 m², la librairie du Palais de Tokyo offre une sélection internationale de livres et de magazines, mais aussi de la papeterie, des articles cadeaux et des objets liés aux expositions du Palais de Tokyo.



Ouvert 6/7 jours

Lundi, mercredi, vendredi, samedi et dimanche : 12h-22h

Jeudi : 12h-Minuit

Fermé le mardi

POUR SE RESTAURER

Le Café du Palais

Lieu de vie et d'alimentation durable au cœur du Palais de Tokyo



Le Café du Palais s'inscrit dans le prolongement du concept global du Palais de Tokyo : un lieu de vie pour tous les publics, où l'on apprécie de venir passer du temps et... laisser passer le temps.

Le Café du Palais propose une cuisine saine, simple et gourmande, renouvelée au rythme des saisons, basée sur des modèles de consommation durables et respectueux de l'environnement, privilégiant notamment les circuits courts. Une carte sucrée et salée pour se restaurer tout au long de la journée : plats de saison, quiches, tourtes, pâtisseries artisanales... Pour se rafraîchir, une offre de boissons fraîches essentiellement bio et issues du tissu économique d'Île-de-France. Sans oublier un café haut de gamme torréfié à Paris.



Ouvert 6/7 jours

Lundi, mercredi, vendredi, samedi et dimanche : 12h-21h30

Jeudi : 12h-23h

Fermé le mardi

Bambini



Au Palais de Tokyo, l'Italie insouciant et rieuse vit sa vie, à grands coups de fiesta, bellezza et pasta. Un projet fou aux accents populaire et bon-enfant de la famille Paris Society, temple de la fête et de la régälade.

Décomplexé, facile, et pleinement joyeuse, cette néo-cantine est à la fois le temple des soirées entre amis, des brunchs en famille et des déjeuners d'affaire, midi et soir.

Dehors, sur le parvis du Palais de Tokyo, la table prend des airs d'aperitivo à l'italienne, généreuse en cocktails rafraichissants et en cicchetti, les fameux tapas de la botte.



Ouvert tous les jours du lundi au vendredi 12h-15h

Dîner : Lundi au vendredi 19h-2h

Week-ends : 12h-15h30



01 40 70 86 08

contact@bambini-paris.com

Monsieur Bleu



Situé dans le bâtiment du Palais de Tokyo, aux abords des quais et face à la Tour Eiffel, Monsieur Bleu propose une cuisine simple composée de beaux produits traditionnels.

Monsieur Bleu est un espace idéal pour déjeuner, dîner, discuter ou encore danser sous l'impressionnante hauteur de plafond de sa salle Art déco et, dès les beaux jours, sur sa terrasse : l'une des plus belles de Paris, avec une vue imprenable et magique sur la Tour Eiffel.



Ouvert tous les jours (réservation conseillée)

Déjeuner : Lundi au vendredi 12h-14h30

Brunch : Samedi et dimanche 12h-16h

Dîner : 19h-02h



01 47 20 90 47

monsieur@monsieurbleu.com



À vrai dire,
To be honest

LES VISITES

La visite guidée

Une découverte de la saison d'expositions en cours en compagnie d'un·e médiateur·ice culturel·le pour votre groupe.

Visite : 1h30

Groupe : 30 personnes maximum

Tarif : 250 €

Pour réserver : reservation@palaisdetokyo.com



© Rachel Woodson



L'Afterwork

Ce format de visite commentée par un-e médiateur-ice permet une découverte exhaustive des expositions de la saison en cours. À la demande, un parcours davantage orienté vers l'histoire du bâtiment et son architecture est envisageable.

La visite est suivie d'un temps de convivialité au hamo, autour d'un verre. Ce moment d'échange permet de mettre en lien le champ métier des participants et les enjeux esthétiques et sociétaux soulevés par les œuvres.

Visite : 2h

Groupe : 30 personnes maximum

Tarif : 800€

Pour réserver : reservation@palaisdetokyo.com

INFORMATIONS PRATIQUES

Nos horaires

12h-22h : lundi, mercredi, vendredi, samedi et dimanche.

12h-00h : jeudi.

Mardi : Le Palais de Tokyo est fermé au public.

Fermeture annuelle le 1er janvier, le 1er mai et le 25 décembre.

Fermeture exceptionnelle à 18h les 24 et 31 décembre.

Accéder au Palais de Tokyo

13, avenue du Président Wilson 75116 Paris

Métro : Ligne 9, stations Léna et Alma Marceau

Bus : Lignes 32, 42, 63, 72, 80, 82, 92

RER : Ligne C, Station Pont de l'Alma

Velib' : Station 8046 (Marceau – Président Wilson)

Parkings et bornes électriques : palaisdetokyo.com/horaires-acces/

Contacts

Informations billetterie en nombre : billetteriepro@palaisdetokyo.com

Réservation de visites de groupe : reservation@palaisdetokyo.com

Privatisation d'espace : evenementiel@palaisdetokyo.com

Accueil billetterie : 01 81 97 35 88

Site internet : palaisdetokyo.com

Crédits

1ère de couverture : ©Florent Michel / 11h45

4ème de couverture : ©Antoine Aphenbero



Strictement réservé à tout le monde



PALAIS DE TOKYO

CENTRE D'ART CONTEMPORAIN, PARIS 16

DÉCOUVRIR • S'INSPIRER • CRÉER • DÉBATTRE



À très bientôt au Palais de Tokyo !



**Palais
de
Tokyo**